

la Provincia di Modena

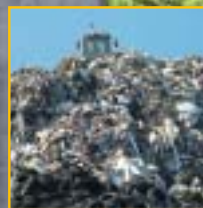
Periodico della Provincia di Modena - Sped. In a.p. comma 34 art.2 legge 549/95 Filiale di Modena - Tassa riscossa - Tax percut



[4]
I due ponti



[10]
Obiettivo due



[15]
**I rifiuti
che verranno**



[22]
**Welfare
modenese**

Luglio 2002/02