



PROVINCIA DI  
**MODENA**  
AREA LAVORI PUBBLICI  
Viale Jacopo Barozzi, n°340  
41124 - MODENA



A cura di:



Via Lelio Rossi, 33 - 41012 - Carpi (MO)  
Tel: 059/689551 - email: info@studiofia.it  
pec: studiofia@dapec.it - www.studiofia.it

Oggetto:

**PIANO D'AZIONE RELATIVO GLI ASSI STRADALI PRINCIPALI  
DI COMPETENZA PROVINCIALE (art. 4 D.Lgs. 194/05)**

**IT\_a\_rd0053020**

**"TANGENZIALE RABIN"**

Progetto: AS0126    Revisione: 1.0    Data: Giugno 2018    Arco stradale:

Scala: 1:10.000    Codice ditta: 2AD11pro    Disegnatore: GC    Versione: 1.0

Note:

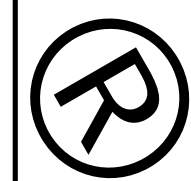
**TG.  
RABIN**

**Legenda Generale**

- Strada
- Asfalto Fonoassorbente
- Limite velocità
- Limite + Asfalto fonoassorbente
- Barriera
- Terrapieno
- Tunnel
- Comuni

**Legenda Edifici**

- Residenziali
- Scuole
- Ospedali e strutture socio assistenziali
- Altri Edifici



**Legenda Isolivello**

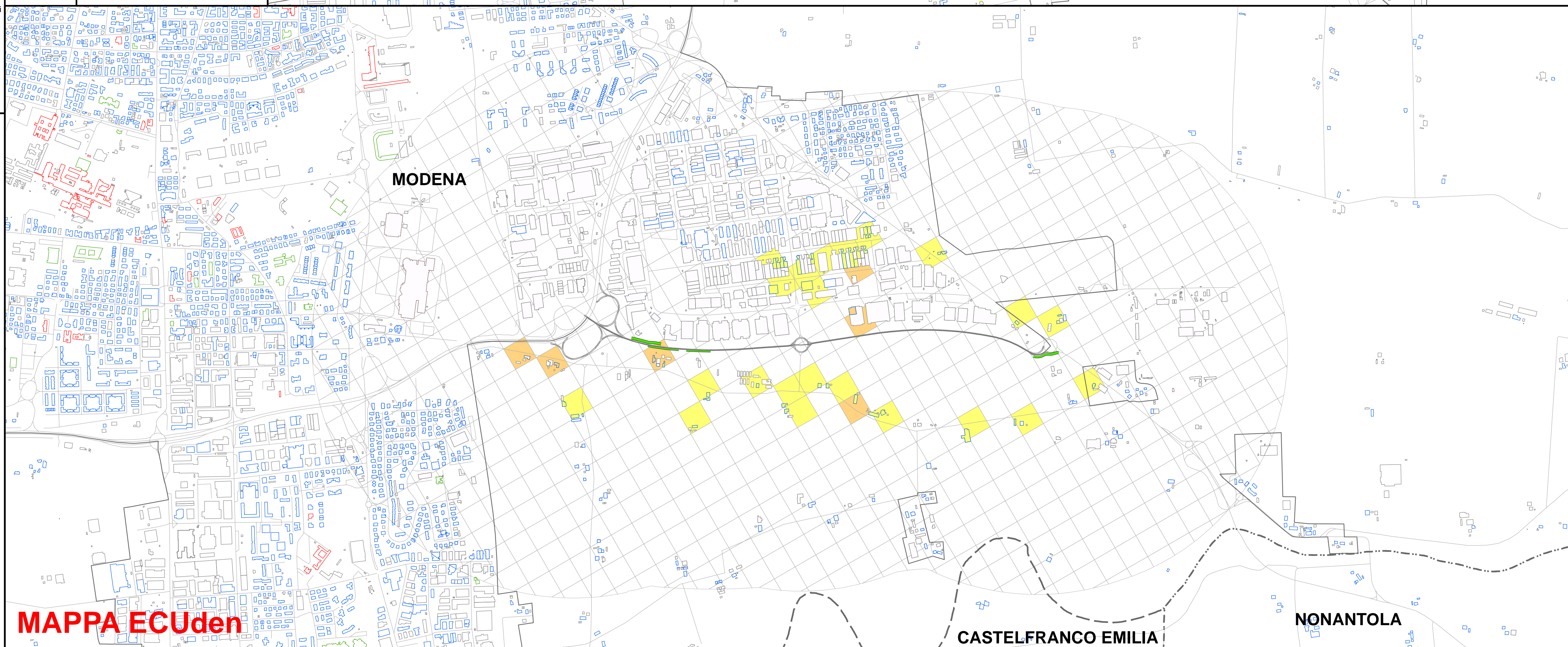
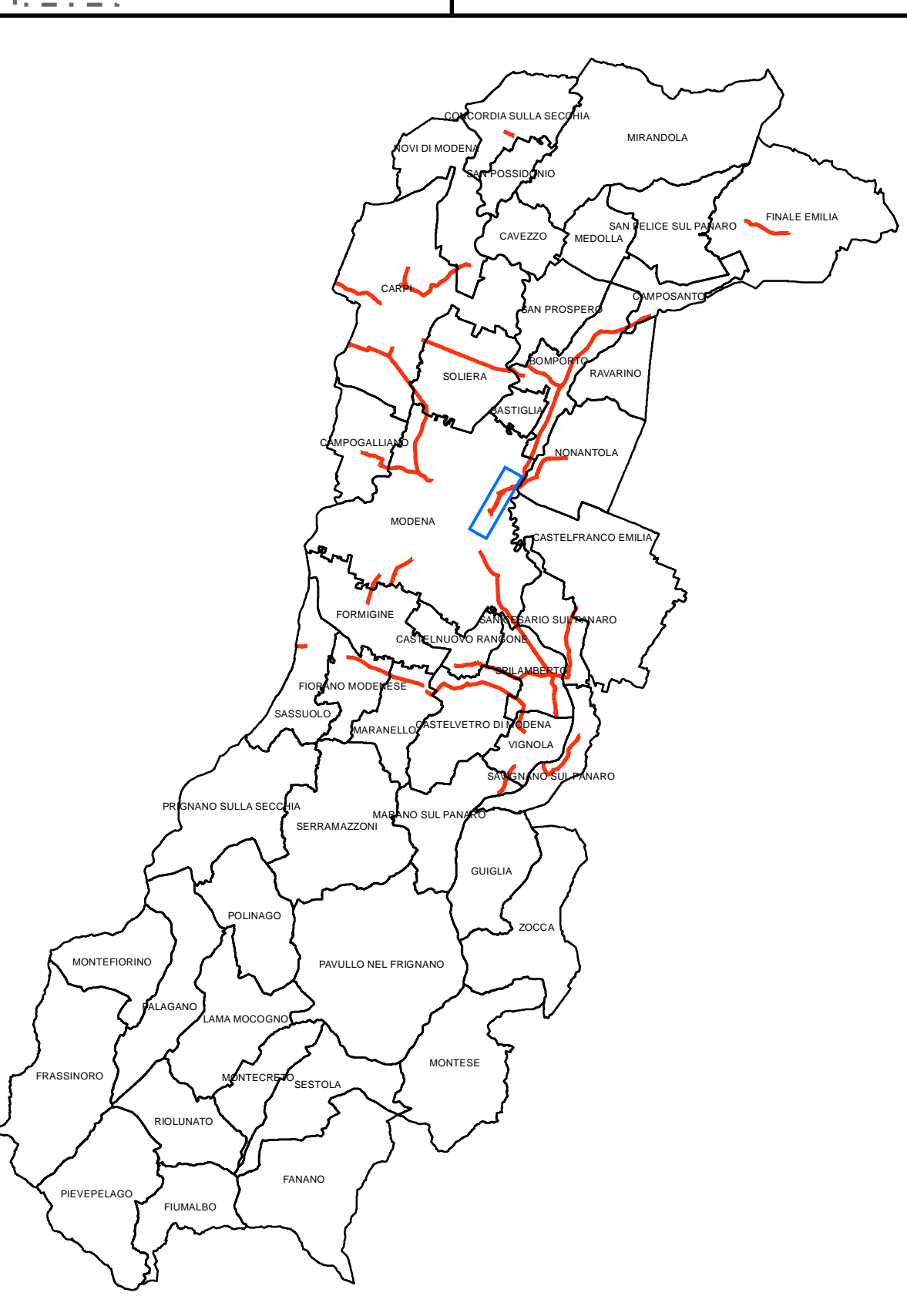
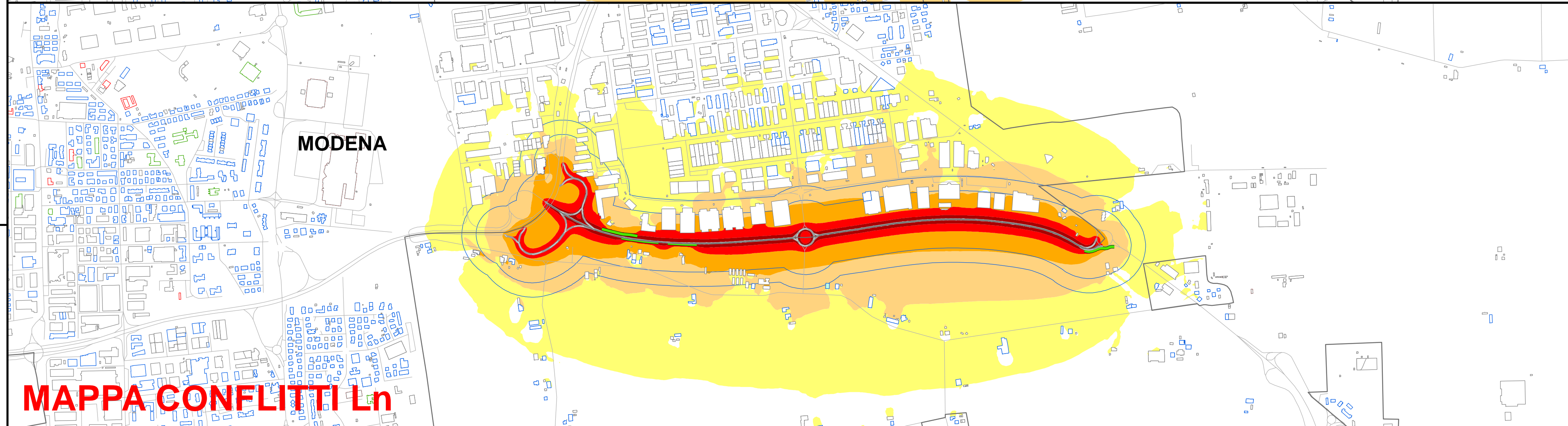
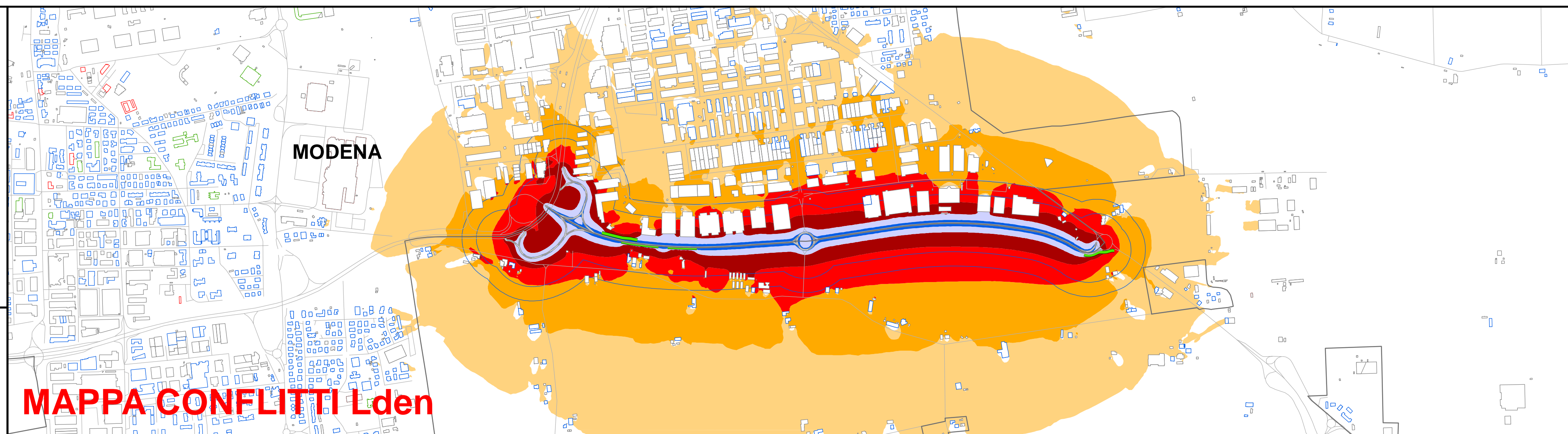
- 45 ≤ dB(A) < 50
- 50 ≤ dB(A) < 55
- 55 ≤ dB(A) < 60
- 60 ≤ dB(A) < 65
- 65 ≤ dB(A) < 70
- 70 ≤ dB(A) < 75
- 75 ≤ dB(A)

**Legenda ECUden**

- ECUden ≤ 55
- 55 < ECUden ≤ 70
- 70 < ECUden ≤ 75
- 75 < ECUden ≤ 80
- 80 < ECUden ≤ 85
- 85 < ECUden ≤ 90
- 90 < ECUden ≤ 95
- 95 < ECUden ≤ 100
- 100 < ECUden

**Legenda Conflitti**

- No Conflitto
- 0 < db(A) ≤ 5
- 5 < db(A) ≤ 10
- 10 < db(A) ≤ 15
- 15 < db(A)



CASTELFRANCO EMILIA    NONANTOLA