



PROVINCIA DI
MODENA
AREA LAVORI PUBBLICI
Viale Jacopo Barozzi, n°340
41124 - MODENA



A cura di:



Via Lelio Rossi, 33 - 41012 - Carpi (MO)
Tel: 059/689551 - email: info@studiofia.it
pec: studiofia@dapec.it - www.studiofia.it

Oggetto:

PIANO D'AZIONE RELATIVO GLI ASSI STRADALI PRINCIPALI
DI COMPETENZA PROVINCIALE (art. 4 D.Lgs. 194/05)

IT_a_rd0053019

SP13 "DI CAMPOGALLIANO DIREZ. S. CROCE"

Progetto: AS0126	Revisione: 1.0	Data: Giugno 2018	Arco stradale: SP13
Scala: 1:10.000	Codice ditta: 2AD11pro	Disegnatore: GC	Versione: 1.0
Note:			

Legenda Generale

- Strada
- Asfalto Fonoassorbente
- Limite velocità
- Limite + Asfalto fonoassorbente
- Barriera
- Terrapieno
- Tunnel
- Comuni

Legenda Edifici

- Residenziali
- Scuole
- Ospedali e strutture socio assistenziali
- Altri Edifici



Legenda Isolivello

- 45 ≤ dB(A) < 50
- 50 ≤ dB(A) < 55
- 55 ≤ dB(A) < 60
- 60 ≤ dB(A) < 65
- 65 ≤ dB(A) < 70
- 70 ≤ dB(A) < 75
- 75 ≤ dB(A)

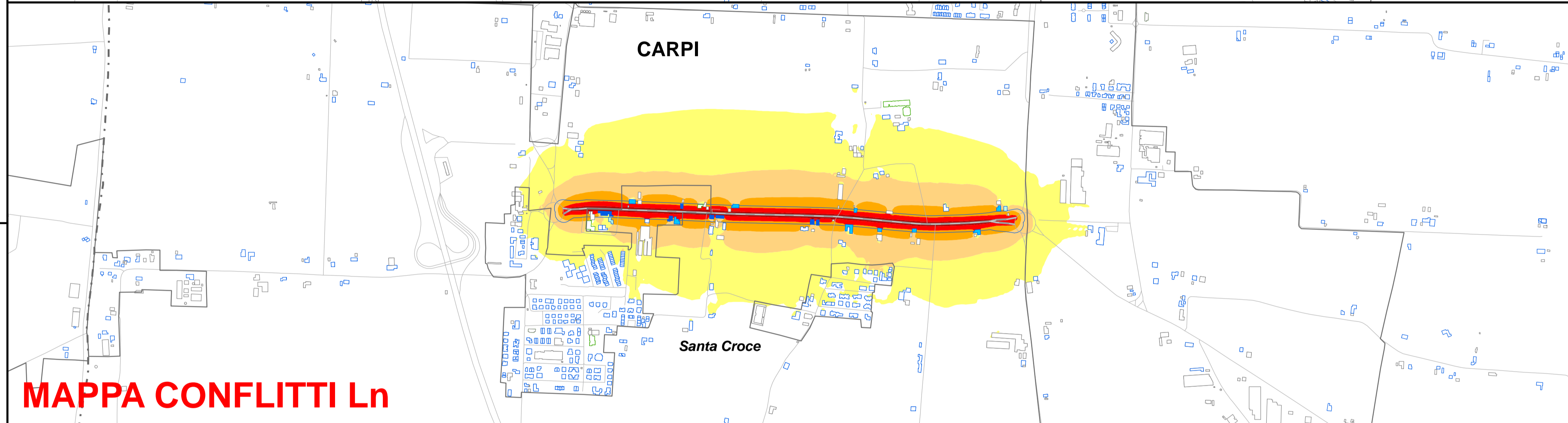
Legenda ECUden

- ECUden ≤ 55
- 55 < ECUden ≤ 70
- 70 < ECUden ≤ 75
- 75 < ECUden ≤ 80
- 80 < ECUden ≤ 85
- 85 < ECUden ≤ 90
- 90 < ECUden ≤ 95
- 95 < ECUden ≤ 100
- 100 < ECUden

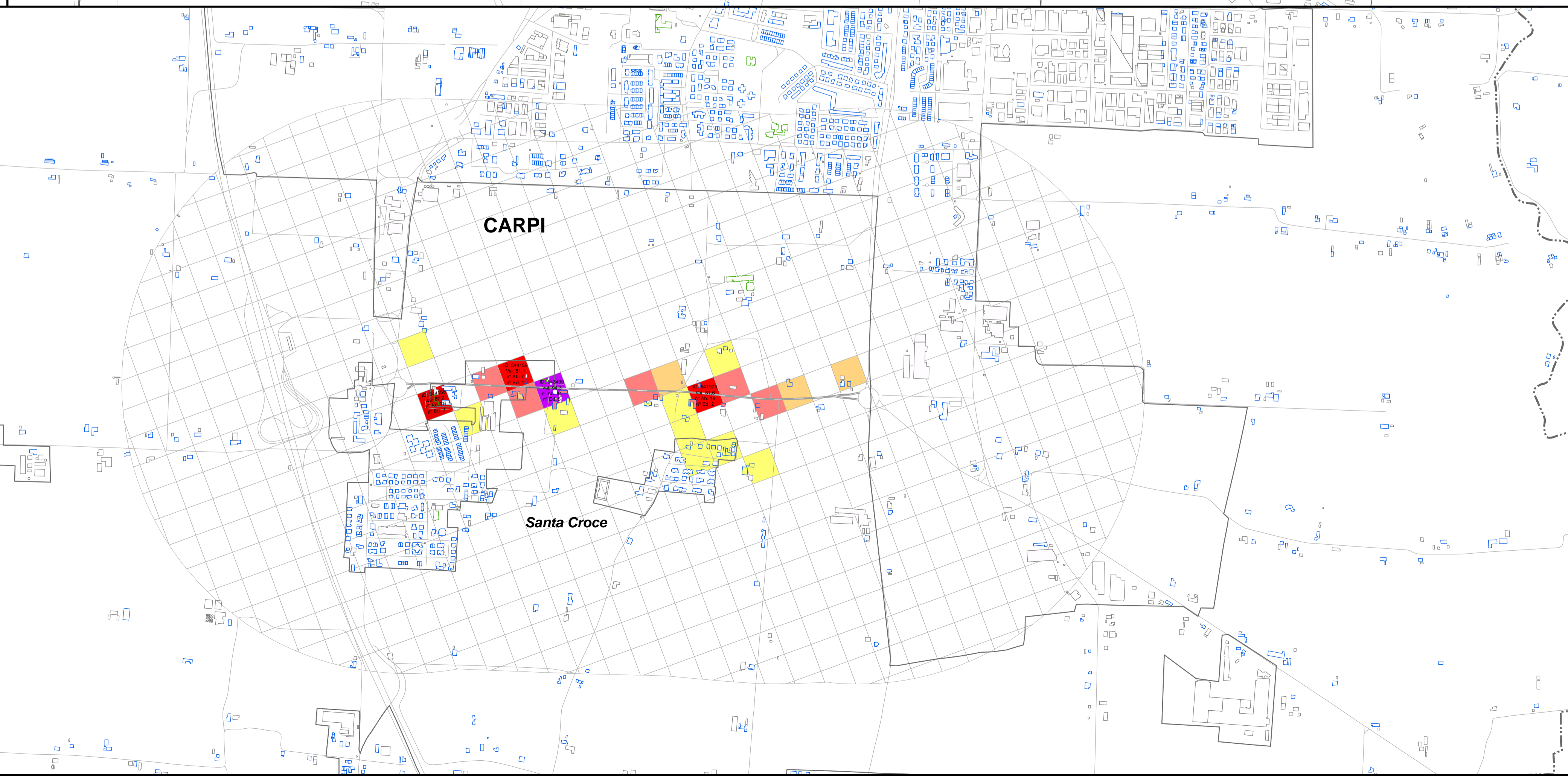
Legenda Conflitti

- No Conflitto
- 0 < db(A) ≤ 5
- 5 < db(A) ≤ 10
- 10 < db(A) ≤ 15
- 15 < db(A)

MAPPA CONFLITTI Lden



MAPPA CONFLITTI Ln



MAPPA ECUden

