


**PROVINCIA DI MODENA**  
 AREA LAVORI PUBBLICI  
 Viale Jacopo Barozzi, n°340  
 41124 - MODENA

A cura di:  

**FIA FUTURA INDUSTRIA AMBIENTALE**  
 Via Lelio Rossi, 33 - 41012 - Carpi (MO)  
 Tel: 059/689551 - email: info@studiofia.it  
 pec: studiofia@dapec.it - www.studiofia.it

Oggetto:  
**PIANO D'AZIONE RELATIVO GLI ASSI STRADALI PRINCIPALI DI COMPETENZA PROVINCIALE (art. 4 D.Lgs. 194/05)**  
**IT\_a\_rd0053015**  
**SP1 "SORBARESE"**  
**- ANTE OPERAM -**

|                  |                        |                   |                |
|------------------|------------------------|-------------------|----------------|
| Progetto: AS0126 | Revisione: 1.0         | Data: Giugno 2018 | Arco stradale: |
| Scala: 1:10.000  | Codice ditta: 2AD11pro | Disegnatore: GC   | Versione: 1.0  |
| Note:            |                        |                   | <b>SP1</b>     |

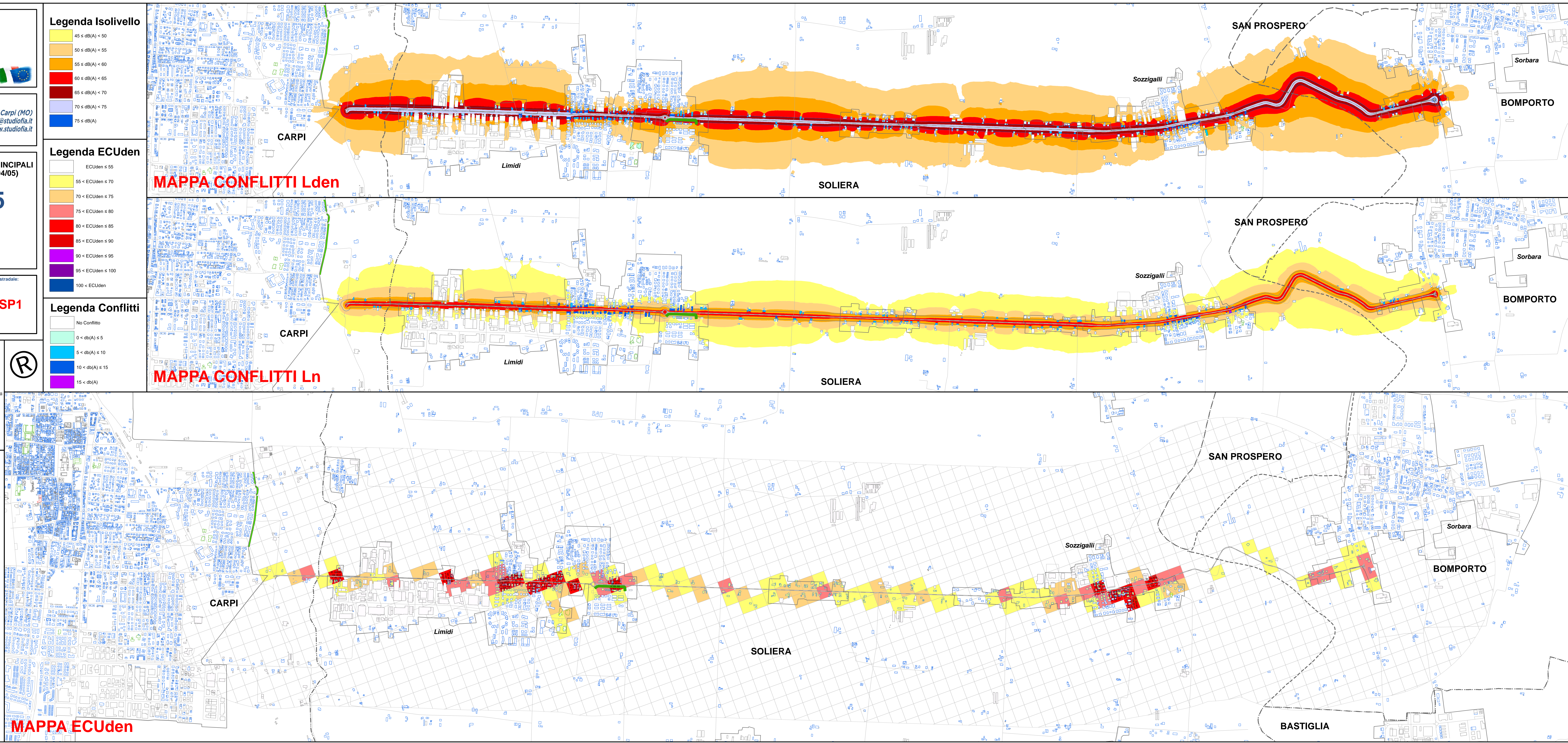
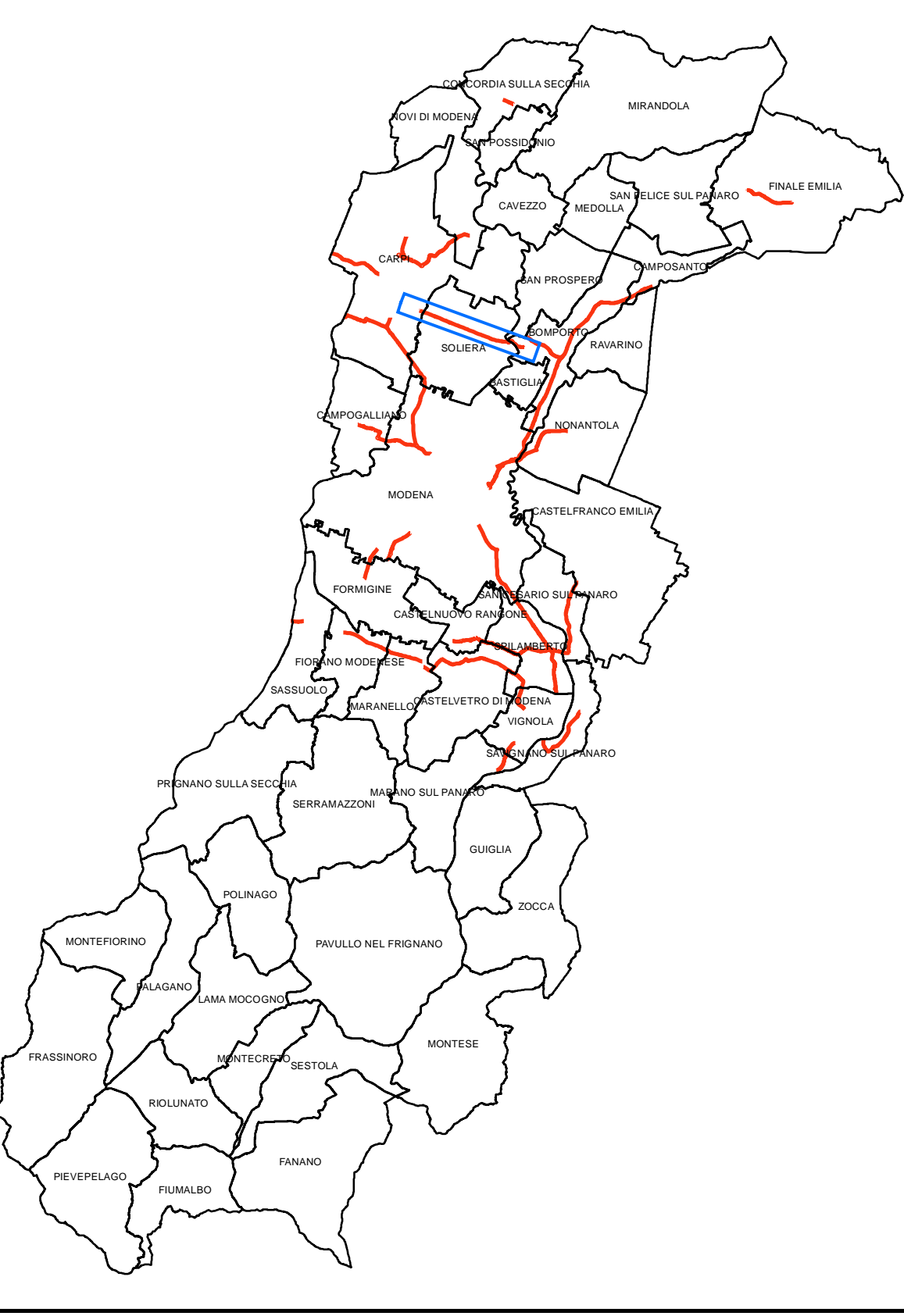
**Legenda Generale**  
 Strada  
 Asfalto Fonocassorbente  
 Limite velocità  
 Limite + Asfalto fonocassorbente  
 Barriera  
 Terrapieno  
 Tunnel  
 Comuni

**Legenda Edifici**  
 Residenziali  
 Scuole  
 Ospedali e strutture socio assistenziali  
 Altri Edifici

**Legenda Isolivello**  
 45 ≤ dB(A) < 50  
 50 ≤ dB(A) < 55  
 55 ≤ dB(A) < 60  
 60 ≤ dB(A) < 65  
 65 ≤ dB(A) < 70  
 70 ≤ dB(A) < 75  
 75 ≤ dB(A)

**Legenda ECUDen**  
 ECUDen ≤ 55  
 55 < ECUDen ≤ 70  
 70 < ECUDen ≤ 75  
 75 < ECUDen ≤ 80  
 80 < ECUDen ≤ 85  
 85 < ECUDen ≤ 90  
 90 < ECUDen ≤ 95  
 95 < ECUDen ≤ 100  
 100 < ECUDen

**Legenda Conflitti**  
 No Conflitto  
 0 < dB(A) ≤ 5  
 5 < dB(A) ≤ 10  
 10 < dB(A) ≤ 15  
 15 < dB(A)






**PROVINCIA DI MODENA**  
 AREA LAVORI PUBBLICI  
 Viale Jacopo Barozzi, n°340  
 41124 - MODENA

A cura di:  

**FIA FUTURA INDUSTRIA AMBIENTALE**  
 Via Lelio Rossi, 33 - 41012 - Carpi (MO)  
 Tel: 059/689551 - email: info@studiofia.it  
 pec: studiofia@dapec.it - www.studiofia.it

Oggetto:  
**PIANO D'AZIONE RELATIVO GLI ASSI STRADALI PRINCIPALI DI COMPETENZA PROVINCIALE (art. 4 D.Lgs. 194/05)**  
**IT\_a\_rd0053015**  
**SP1 "SORBARESE"**  
**- POST OPERAM -**

|                  |                        |                   |                           |
|------------------|------------------------|-------------------|---------------------------|
| Progetto: AS0126 | Revisione: 1.0         | Data: Giugno 2018 | Arco stradale: <b>SP1</b> |
| Scala: 1:10.000  | Codice ditta: 2AD11pro | Disegnatore: GC   | Versione: 1.0             |
| Note:            |                        |                   |                           |

**Legenda Generale**  
 Strada  
 Asfalto Fonocassorbente  
 Limite velocità  
 Limite + Asfalto fonocassorbente  
 Barriera  
 Terrapieno  
 Tunnel  
 Comuni

**Legenda Edifici**  
 Residenziali  
 Scuole  
 Ospedali e strutture socio assistenziali  
 Altri Edifici

**Legenda Isolivello**  
 45 ≤ dB(A) < 50  
 50 ≤ dB(A) < 55  
 55 ≤ dB(A) < 60  
 60 ≤ dB(A) < 65  
 65 ≤ dB(A) < 70  
 70 ≤ dB(A) < 75  
 75 ≤ dB(A)

**Legenda ECUden**  
 ECUden ≤ 55  
 55 < ECUden ≤ 70  
 70 < ECUden ≤ 75  
 75 < ECUden ≤ 80  
 80 < ECUden ≤ 85  
 85 < ECUden ≤ 90  
 90 < ECUden ≤ 95  
 95 < ECUden ≤ 100  
 100 < ECUden

**Legenda Conflitti**  
 No Conflitto  
 0 < dB(A) ≤ 5  
 5 < dB(A) ≤ 10  
 10 < dB(A) ≤ 15  
 15 < dB(A)

