

TAV.2 - STATO DI FATTO/PROGETTO

 SERVIZIO URBANISTICA, EDILIZIA PRIVATA E AMBIENTE
Piazzale F.lli. Rosselli, 1 - 41012 Finale Emilia (MO) - Tel. 059/26447 Fax 059/26448 COD. FISC./PIVA 04202020300

RESPONSABILE DEL SERVIZIO URBANISTICA: *Stefano Motta*
COORDINATORE: *Anna, Stefano, Quaresima*

MARZO 2013

Legenda

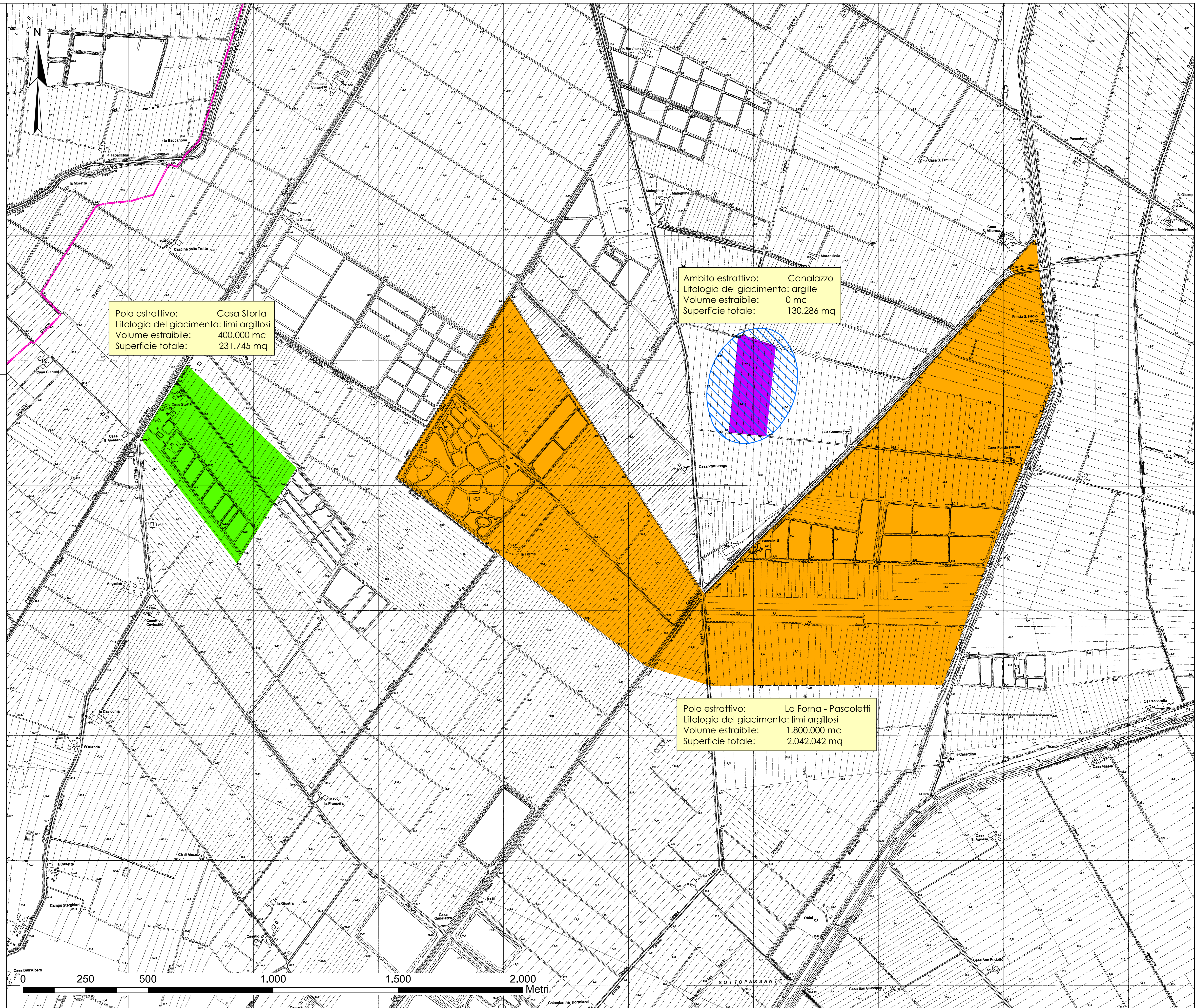
Progetto

-  Perimetro Polo 24 - "Casa Storta"
-  Perimetro Polo 23 - "La Forna - Pascoletti"
-  Perimetro AEC "Canalazzo"

Stato di fatto

-  Perimetro "Cava Carena"

 Confine comunale



Polo estrattivo: Casa Storta
Litologia del giacimento: limi argillosi
Volume estraibile: 400.000 mc
Superficie totale: 231.745 mq

Ambito estrattivo: Canalazzo
Litologia del giacimento: argille
Volume estraibile: 0 mc
Superficie totale: 130.286 mq

Polo estrattivo: La Forna - Pascoletti
Litologia del giacimento: limi argillosi
Volume estraibile: 1.800.000 mc
Superficie totale: 2.042.042 mq