

PROVINCIA DI MODENA
Area Lavori Pubblici
Via Giardini, 470 - 41100 Modena
ITALY

CODICE INFRASTRUTTURA:
S.P. 467 Pedemontana

PROVINCIA:
MODENA

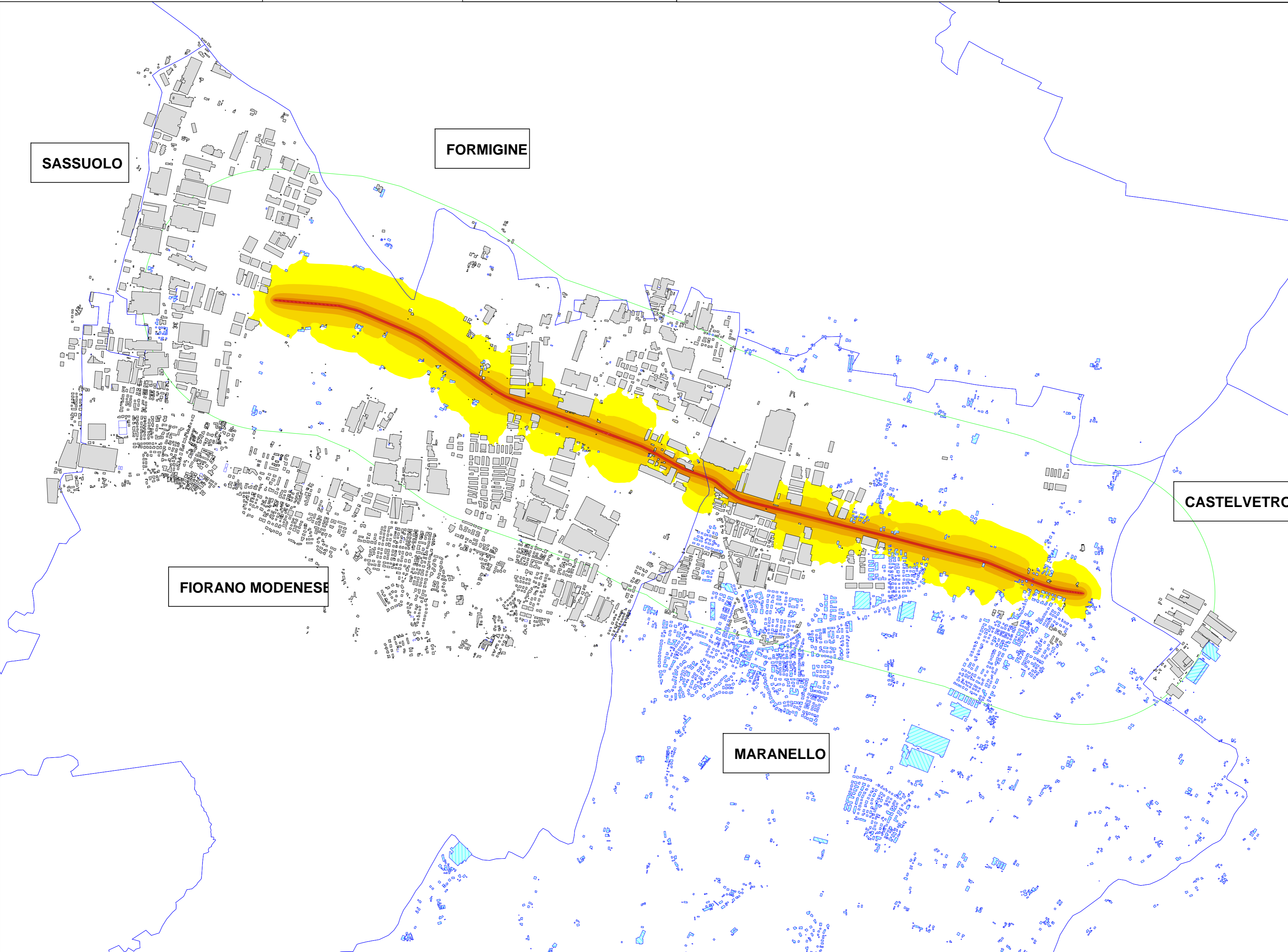
CHILOMETRICHE:
dal Km 24+900 al Km 31+850

F.I.A. s.n.c.
Via L. Rossi, 33 - 41012 Carpi (MO)
ITALY

MAPPATURA ACUSTICA
ai sensi del D.Lgs. 194/2005

CODICE ELABORATO:

Scala 1:20000



Ln

LEGENDA

- Linea emissione
- Superficie Stradale
- Ponte
- Barriera acustica
- Ed. residenziale
- Altri edifici
- Scuola
- Ospedale / Ricovero
- Confini comunali

