

**PROVINCIA DI MODENA**  
Area Lavori Pubblici  
Via Giardini, 470 - 41100 Modena  
ITALY

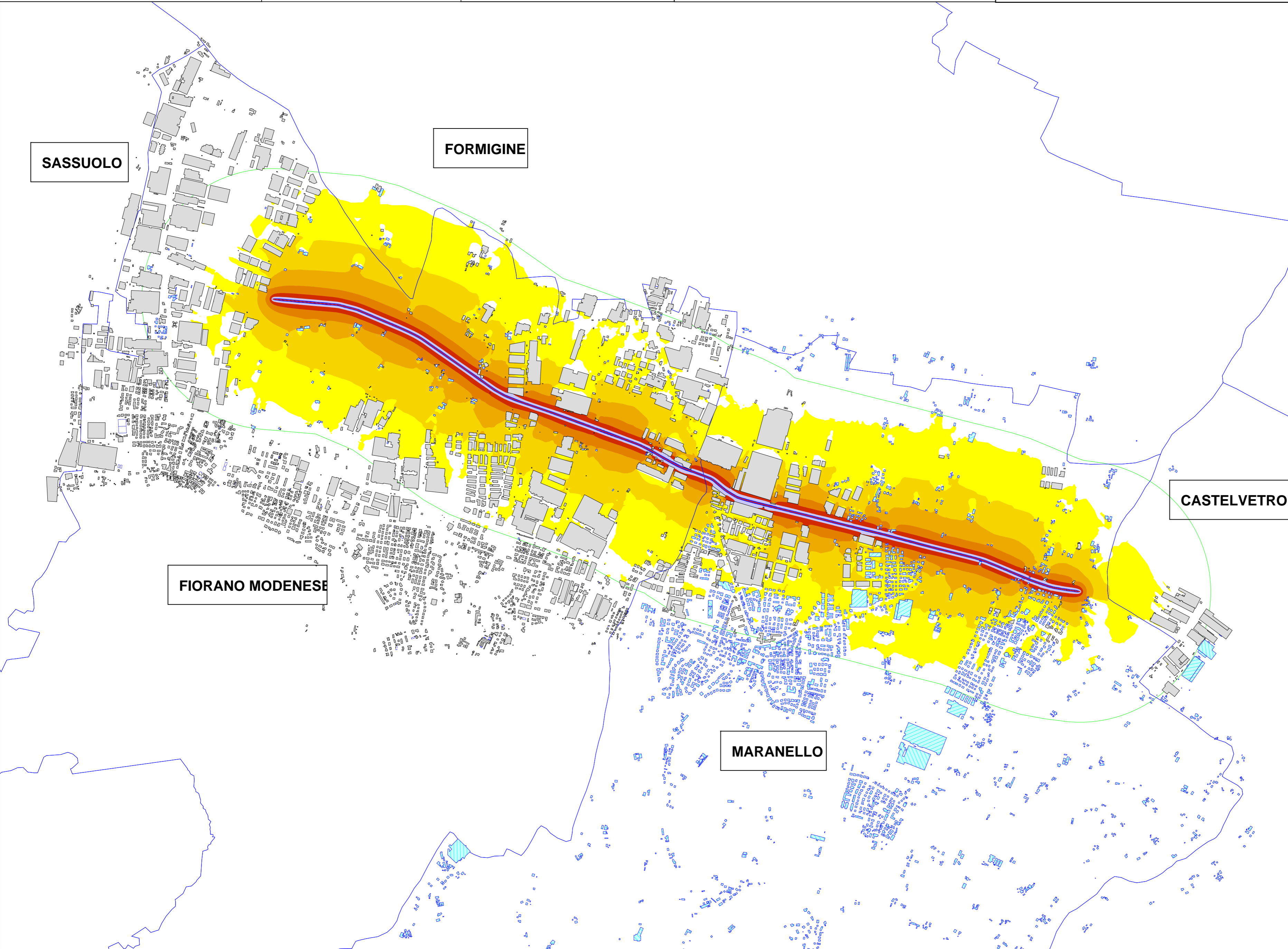
CODICE INFRASTRUTTURA:  
**S.P. 467 Pedemontana**  
  
PROVINCIA:  
**MODENA**

CHILOMETRICHE:  
dal Km 24+900 al Km 31+850

**F.I.A. s.n.c.**  
Via L. Rossi, 33 - 41012 Carpi (MO)  
ITALY

**MAPPATURA ACUSTICA**  
ai sensi del D.Lgs. 194/2005

CODICE ELABORATO:  
  
Scala 1:20000



**Lden**

- LEGENDA**
- Linea emissione
  - Superficie Stradale
  - Ponte
  - Barriera acustica
  - ▨ Ed. residenziale
  - Altri edifici
  - ▨ Scuola
  - ▨ Ospedale / Ricovero
  - Confini comunali

**dB(A)**

45,0 ≤	< 50,0
50,0 ≤	< 55,0
55,0 ≤	< 60,0
60,0 ≤	< 65,0
65,0 ≤	< 70,0
70,0 ≤	< 75,0
75,0 ≤	< 80,0
80,0 ≤	