

**PROVINCIA DI MODENA**  
Area Lavori Pubblici  
Via Giardini, 470 - 41100 Modena  
ITALY

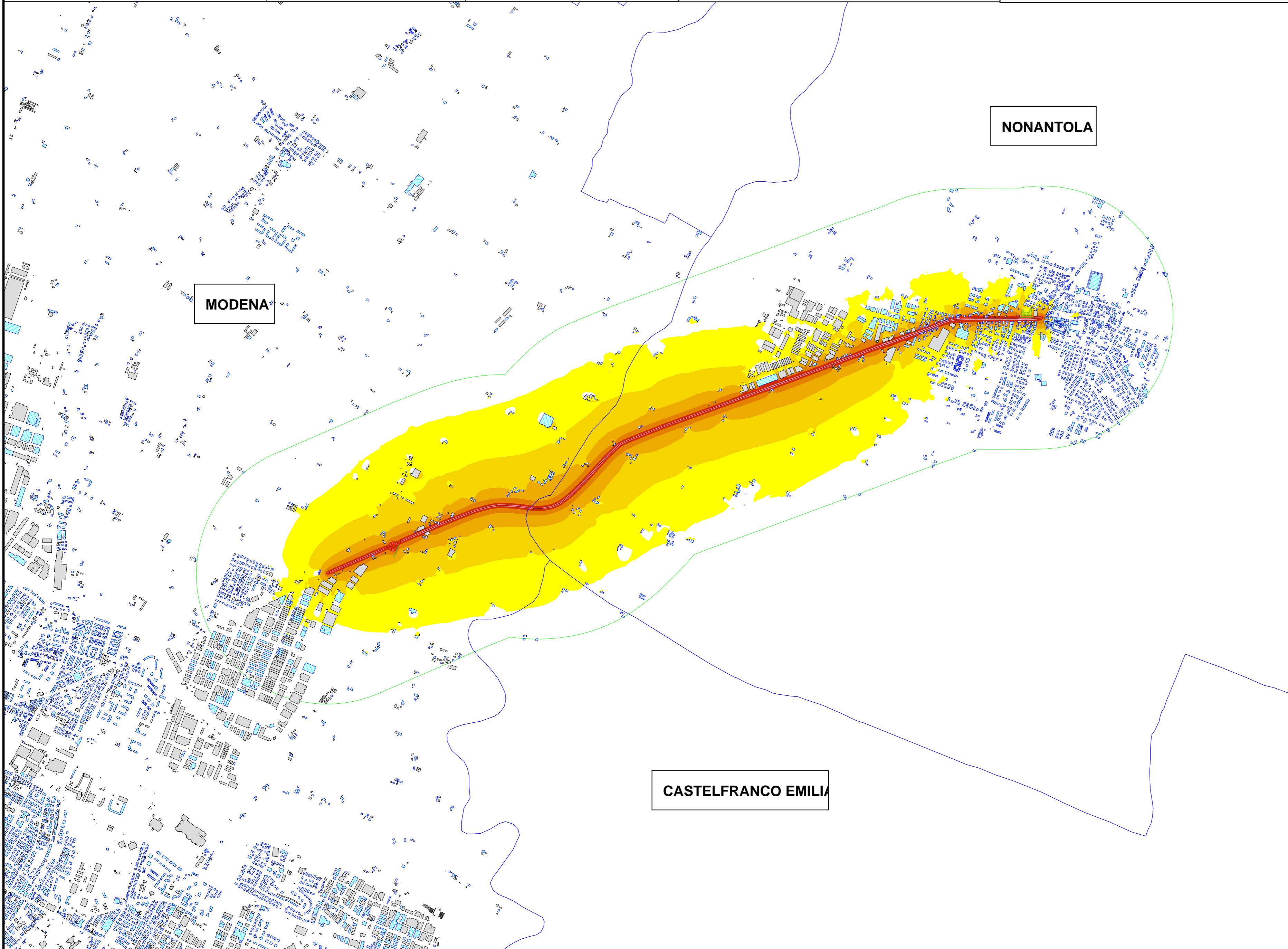
CODICE INFRASTRUTTURA:  
**S.P. 255 S.Matteo Decima**  
PROVINCIA:  
**MODENA**

CHILOMETRICHE:  
dal Km 4+000 al Km 9+800

**F.I.A. s.n.c.**  
Via L. Rossi, 33 - 41012 Carpi (MO)  
ITALY

**MAPPATURA ACUSTICA**  
ai sensi del D.Lgs. 194/2005

CODICE ELABORATO:  
Scala 1:20000



**Ln**

**LEGENDA**

- Linea emissione
- Superficie Stradale
- Ponte
- Barriera acustica
- Ed. residenziale
- Altri edifici
- Scuola
- Ospedale / Ricovero
- Confini comunali

