

PROVINCIA DI MODENA
Area Lavori Pubblici
Via Giardini, 470 - 41100 Modena
ITALY

NOME INFRASTRUTTURA:
S.P. 13 di Campogalliano

CODICE IDENTIFICATIVO:
IT_a_rd0053012

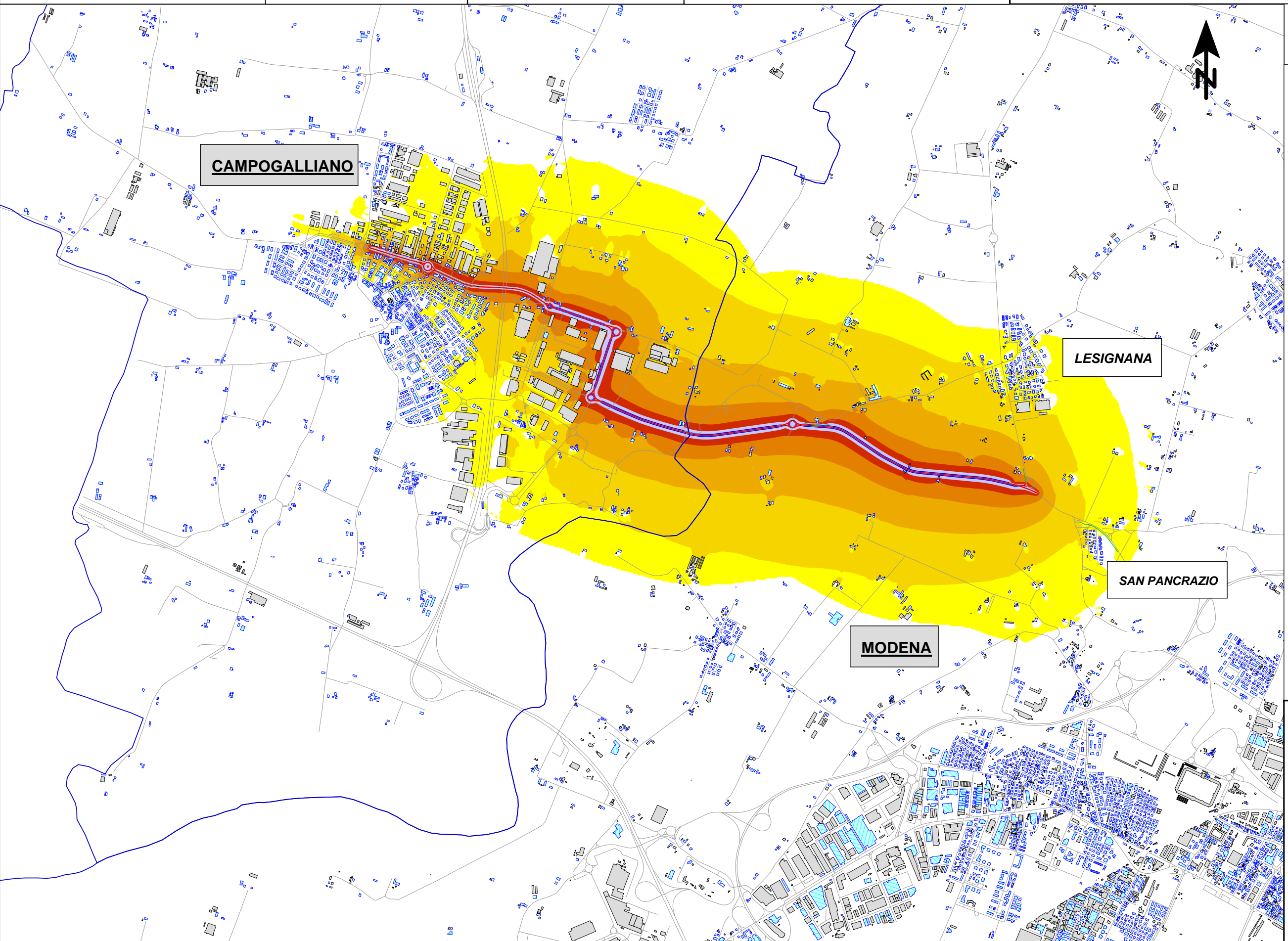
COORDINATE TRATTO STRADALE:
Start: X=10,8953; Y=44,6774
End: X=10,8393; Y=44,6932

F.I.A. s.n.c.
Via L. Rossi, 33 - 41012 Carpi (MO)
ITALY

MAPPATURA ACUSTICA
ai sensi del D.Lgs. 194/2005

REGIONE:
EMILIA ROMAGNA

Scala 1:25000



Lden

LEGENDA

- Linea emissione
- Superficie Stradale
- Barriera acustica
- ▨ Ed. residenziale
- ▨ Altri edifici
- ▨ Scuola
- ▨ Ospedale / Ricovero
- ▭ Confini comunali
- Altre strade

