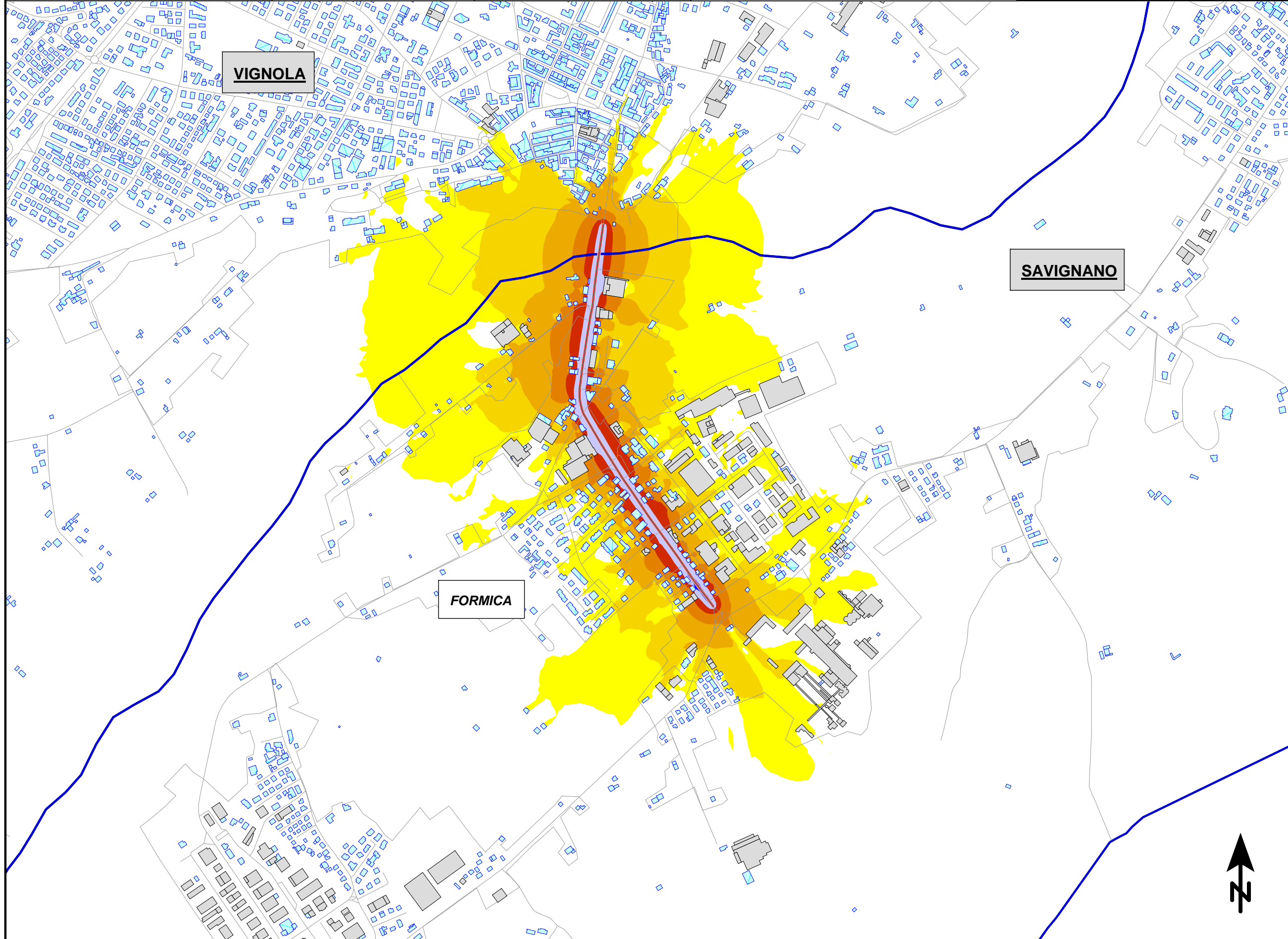


PROVINCIA DI MODENA Area Lavori Pubblici Via Giardini, 470 - 41100 Modena ITALY	NOME INFRASTRUTTURA: S.P. 569 di Vignola	COORDINATE TRATTO STRADALE: Start: X=11,0104; Y=44,4754 End: X=11,0138; Y=44,4660	F.I.A. s.n.c. Via L. Rossi, 33 - 41012 Carpi (MO) ITALY	MAPPATURA ACUSTICA ai sensi del D.Lgs. 194/2005	REGIONE: EMILIA ROMAGNA
	CODICE IDENTIFICATIVO: IT_a_rd0053008				Scala 1:10000



Lden

LEGENDA

- Linea emissione
- Superficie Stradale
- Barriera acustica
- Ed. residenziale
- Altri edifici
- Scuola
- Ospedale / Ricovero
- Confini comunali
- Altre strade

dB(A)

45,0 ≤		< 50,0	
50,0 ≤		< 55,0	
55,0 ≤		< 60,0	
60,0 ≤		< 65,0	
65,0 ≤		< 70,0	
70,0 ≤		< 75,0	
75,0 ≤		< 80,0	
80,0 ≤			