

**29 ottobre 2011 sabato – ore 21:15**

Nonantola - Teatro M. Troisi
Note di Passaggio - Autunno Musicale Nonantolano
**ANDREA BACCHETTI** – pianoforte
Musiche di Scarlatti, Marcello, Soler, Galuppi, Paisiello, Rossini

La nuova stagione si apre con uno sguardo curioso e raffinato sulla musica per strumento a tastiera tra tardo Barocco e stile galante, tra Italia e Spagna, condotti in questo viaggio dalla maestria di Andrea Bacchetti.

**6 novembre 2011 domenica – ore 17:00**

Nonantola - Teatro M. Troisi
Note di Passaggio - Autunno Musicale Nonantolano
**QUARTETTO MAURICE**
Musiche di Bach, Purcell, Mozart, Ligeti

Il Quartetto Maurice presenta un programma che può essere letto come prova di dialogo tra epoche e stili, solo in apparenza lontani. La vera sorpresa per il pubblico sarà la scoperta dei molteplici legami che uniscono gli autori, primo fra tutti il contrappunto.

**Ore 15:15 Mostre allestite nel Museo di Nonantola e nel Palazzo della Partecipanza di recente restauro – visita guidata**

**20 novembre 2011 domenica – ore 17:00**

Nonantola - Teatro M. Troisi
Note di Passaggio - Autunno Musicale Nonantolano
**KLEZMERATA FIORENTINA**
Igor Polesitsky – violino Riccardo Crocilla – clarinetto
Francesco Furlanich – fisarmonica
Riccardo Donati – contrabbasso
Musiche dal repertorio Klezmer

“Musica Klezmer è un termine utilizzato quasi sempre in modo generico. Per me è la musica della mia infanzia, eseguita nelle case e nelle feste private...”.
Musiche, racconti, spiegazioni, un viaggio nel genere Klezmer, condotto da Igor Polesitsky.

**Ore 15:15 Abbazia e Museo Benedettino Nonantolano e Diocesano di Arte Sacra – visita guidata**

**26 novembre 2011 sabato – ore 21:15**

Nonantola - Teatro M. Troisi
Note di Passaggio - Autunno Musicale Nonantolano
**PAOLA CIGNA** – soprano
**DANIELA PINI** – mezzosoprano
**FABRIZIO MILANI** – pianoforte
Musiche di Rossini, Bellini, Delibes, Gounod, Massenet, Saint-Saëns

L’opera italiana e quella francese: un confronto appassionato e divertente e due interpreti di primo piano.

**3 dicembre 2011 sabato – ore 21:15**

Nonantola - Teatro M. Troisi
Note di Passaggio – Autunno Musicale Nonantolano
In collaborazione con Istituto Superiore di Studi Musicali “O.Vecchi - A.Tonelli”
**“Accademia virtuosa”**
Presentazione di **Carlida Steffan**
Chiara Fiorani – soprano
Simone Nicoletta – clarinetto
Federico Nicoletta – pianoforte
Sara Pastine – violino
Federico Mechelli – violino
Musiche di Boccherini, Schubert, Bassi, Kreisler, Porrino, Della Giacoma,Ysaÿe

Com'erano i “concerti” tra Sette e Ottocento? Carlida Steffan lo spiega al pubblico creando un’immaginaria “Accademia Virtuosa” con i giovanissimi allievi, studenti di Master e neodiplomati dell’Istituto Musicale di Modena e Carpi.

**17 dicembre 2011 sabato – ore 21:15**

Modena – Chiesa di Gesù Redentore
Concerti d’Inverno - musiche degli ultimi cent’anni
In collaborazione con Parrocchia di Gesù Redentore
**FRANCESCO FILIDEI** – organo
Musiche di Bach, Liszt, Reger, Messiaen, Xenakis

Organista e compositore tra i più originali e interessanti di questi anni, Francesco Filidei inaugura i Concerti d’Inverno proponendo un programma ad ampio raggio storico ed espressivo, che sfrutta al massimo le potenzialità dello strumento della Chiesa di Gesù Redentore.

**8 gennaio 2012 domenica – ore 17:30**

Modena - Teatro delle Passioni
Concerti d’Inverno - musiche degli ultimi cent’anni
**EX NOVO ENSEMBLE**
Davide Teodoro – clarinetto
Carlo Teodoro – violoncello
Aldo Orvieto – pianoforte
Alvise Vidolin – live electronics e regia del suono
Musiche di Ligeti, Nono, Boulez, Kurtág, Brahms

“L’artista dovrebbe solo garantire l’essenziale ed eliminare tutto il resto; in questo modo egli trasforma il reale in ideale.”(Vischer, Goethes Faust). Spazio, ombre, equilibri, ricerca di piccoli “giochi” compositivi e nuove forme per giungere alla pura essenza musicale.

**15 gennaio 2012 domenica – ore 17:00**

Castelnuovo Rangone – Sala delle Mura
Note di Passaggio
**OMAR ZOBOLI** – oboe
**MARTIN ZELLER** – violoncello
Musiche di Anonimo del 1600, Capitan Hume, Caccini, Van Eick, Bach, Telemann, Jolivet, Yun, improvvisazioni.

Due grandi solisti accomunati dalla passione per la ricerca espressiva e strumentale. Zoboli e Zeller accostano epoche e poetiche anche lontanissime, dimostrando una fantasia e una profondità rare.

**18 gennaio 2012 mercoledì – ore 21:00**

Modena – Teatro Comunale “L.Pavarotti”
**CONCERTO DELLA MEMORIA E DEL DIALOGO**
Coproduzione Amici della Musica di Modena/ Fondazione Teatro Comunale di Modena
**ADM ENSEMBLE**
Maurizio Leoni – baritono
Andrea Barizza – direttore
Lecture a cura di Simone Maretti
Musiche di Mahler, Debussy, Ravel, Dukas, Satie, Bartók, Ligeti, Solbiati

*In memoriam, hommàge, tombeau, sur le nom de...*
In questo concerto i compositori volgono lo sguardo al passato, ai loro maestri, ai loro amici, alle loro origini. La Memoria è anche eredità artistica e spirituale, patrimonio condiviso che attraversa tempo e spazio per mezzo di affetti, riconoscenza e nostalgia.

**22 gennaio 2012 domenica – ore 17:30**

**29 gennaio 2012 domenica – ore 17:30**

Modena – Mr Muzik Off
Passioni per la Musica
**Professione: musicista**
In collaborazione con Centro Musica Modena
22/1 **STEFANO SUCCI** violinista
29/1 **ALFONSO ALBERTI** pianista e musicologo

Una professione spesso difficile da circoscrivere, in fondo poco compresa sia dal pubblico contemporaneo che dalle istituzioni. In questi due appuntamenti gli ospiti, notevoli esponenti del panorama musicale, raccontano il proprio modo di “essere musicista” utilizzando la parola, il proprio strumento e gli audiovisivi, dialogando con il pubblico del Mr Muzik Off. Stefano Succi, violinista di grande talento, lascia l’Italia più di 15 anni fa (attualmente è Stimmführer nell’Orchestra Sinfonica della Radio di Francoforte); Alfonso Alberti, pianista fra i più interessanti della sua generazione, vive in Italia e ha una carriera di respiro internazionale.

**5 febbraio 2012 domenica – ore 17:00**

San Cesario - Basilica
Note di Passaggio – Concerti Sighicelli
**STEFANO SUCCI** – violino
**ULRICH HORN** – violoncello
**SARA OKAMOTO** - pianoforte
Musiche di Beethoven, Mendelssohn, Brahms

Tre fra i più celebri esempi di trio con pianoforte, eseguiti da una formazione di solisti e cameristi dotati di originale musicalità e notevole esperienza internazionale.

**Ore 16:30 Basilica – visita guidata**

**12 febbraio 2012 domenica – ore 17:00**

Spilamberto – Spazio Eventi “L. Famigli”
Note di Passaggio – Arabesque
**QUARTETTO DI ROMA**
Musiche di Beethoven, Brahms, Šostakovič

Tra i gruppi più attivi nel panorama italiano ed europeo, il Quartetto di Roma propone al pubblico tre capolavori del repertorio cameristico per archi, scelti fra quelli più ispirati e “appassionati”.

**14 febbraio 2012 martedì – ore 21:15**

Carpi–Sala delle Vedute (Palazzo dei Musei – Castello)
Note di Passaggio – Concerto di S. Valentino
**JAN HUGO** – pianoforte
Musiche di Bach, Mozart, Beethoven, Schumann, Liszt

Musiche e biografie si intrecciano sul tema dell’Amore, tra capolavori della letteratura pianistica e interessanti (e divertenti) contestualizzazioni.

**19 febbraio 2012 domenica – ore 11:00 / 17:30**

Modena – Teatro delle Passioni
Concerti d’Inverno – musiche degli ultimi cent’anni
**ICARUS JUNIOR** (ore 11:00)
Trascrizioni da Perotinus, Machaut, Ockeghem, Desprez, Palestrina, Gesualdo, Schutz, Bach

Un ensemble di giovani dai 13 ai 18 anni presenta un progetto di musica antica trascritta da alcuni importanti compositori italiani come Guarnieri, Laganà, Colasanti, Bo, Antignani, Bellino, Nenna, Chessa, Viel. Invitati speciali i ragazzi delle scuole modenesi, ma aspettiamo anche il pubblico degli adulti.

**DUO METAMORPHOSES** (Ore 17:30)

Andrea Corazzari e Antoine Didry-Demarle – pianoforti
Musiche di Cage, Scarlatti

Un dialogo a due tra le “Sonatas & Interludes” di Cage e le Sonate di Scarlatti, per far risuonare le affinità attraverso il contrasto. Un vero caleidoscopio sonoro, creato dalle idee e dal talento di due pianisti di livello internazionale.

**26 febbraio 2012 domenica – ore 17:00**

**4 marzo 2012 domenica – ore 17:00**

Nonantola – Teatro M. Troisi
Passioni per la Musica
**“Musica, linguaggio, suono”**
Due Lezioni con audiovisivi e pianoforte a cura di **Claudio Rastelli** con la partecipazione di **Francesco Bergamasco**
26/2 Beethoven e Schubert
4/3 “Questa musica non la capisco”

Il successo di Passioni per la Musica nasce dalla curiosità e dalla fiducia che il pubblico degli AdM ha dimostrato verso le occasioni di conoscenza che gli vengono di volta in volta proposte. Musica, linguaggio e suono possono essere utili parole-chiave per viaggiare attraverso i più disparati territori d’ascolto: quelli che crediamo di “capire”, e quelli che crediamo di “non capire”.

**5 marzo 2012 lunedì – ore 15:30**

Modena – Facoltà di Lettere e Filosofia
Il cammino della “Nuova Musica” 1
In collaborazione con Facoltà di Lettere e Filosofia dell’Università degli Studi di Modena e Reggio Emilia
**Lezione introduttiva al Novecento Musicale**
Relatore: **Claudio Rastelli**

Primo appuntamento del ciclo dedicato alla musica moderna e contemporanea: cinque giornate tra lezioni, lezioni-concerto e concerti. Condotta con l’ausilio di audiovisivi e tastiera elettronica, questa lezione introduce ai linguaggi musicali del Novecento, in particolare affronta la crisi del linguaggio musicale tradizionale e l’apertura a nuovi materiali e “soluzioni”. Non è richiesta alcuna competenza tecnico-musicale per gli ascoltatori.

**12 marzo 2012 lunedì – ore 18 / 21:15**

Modena – Teatro delle Passioni
Concerti d’Inverno – Il cammino della “Nuova Musica” 2
In collaborazione con Facoltà di Lettere e Filosofia dell’Università degli Studi di Modena e Reggio Emilia
Lezione-concerto ore 18 / Concerto ore 21:15
**“L’anima e l’orologio: percorsi nella musica di György Ligeti”**
**FILIPPO GIANINETTI** – violino
**DANILO STAGNI** – corno
**ALFONSO ALBERTI** – pianoforte
Musiche di Brahms, Ligeti

Ligeti, scomparso nel 2006, è uno dei più grandi compositori del secondo Novecento; Brahms, un grande del secondo Ottocento. In programma alcuni capolavori che possono ben rappresentare sia lo straordinario valore dei due compositori, che l’altissimo livello esecutivo dei tre interpreti.

**13 marzo 2012 martedì – ore 21:15**

Modena – Teatro delle Passioni
Concerti d’Inverno – Il cammino della “Nuova Musica” 3
In collaborazione con Facoltà di Lettere e Filosofia dell’Università degli Studi di Modena e Reggio Emilia
Introduzione e concerto ore 21:15
**“African Piano”**
**FABRIZIO OTTAVIUCCI** – pianoforte
Musiche di Euba, El-Dabh, Abdel-Rahim, Onyeji, Okoye, Uzoigwe, Blake, Nketia , Vindu, Volans

Quante persone sanno che in Nigeria esiste una tradizione pianistica fin dai primi decenni del Novecento? Questo concerto ha un “suono complessivo” sorprendente: combina Novecento storico europeo e linguaggio contemporaneo con le radici etniche africane, dimostrando come le influenze riescano a circolare e ad essere raccolte a qualsiasi latitudine.

**20 marzo 2012 martedì – ore 18 / 21:15**

Modena – Teatro delle Passioni
Concerti d’Inverno – Il cammino della “Nuova Musica” 4
In collaborazione con Facoltà di Lettere e Filosofia dell’Università degli Studi di Modena e Reggio Emilia
Lezione-concerto ore 18 / Concerto ore 21:15
**“Il Quartetto d’archi: strumento musicale e terreno di sperimentazione”**
**QUARTETTO PROMETEO**
Musiche di Janáček, Reich

Il quartetto d’archi è l’unico organico strumentale a interessare costantemente le “avanguardie” da Haydn ai nostri giorni. La lezione-concerto, con esempi musicali dal ‘700 al 2000, segue il cammino delle innovazioni tecniche e timbriche della scrittura per quartetto, collegandole con i rispettivi ambiti culturali nei quali si presentano. Il concerto è invece dedicato a due capolavori che hanno in comune la ricerca sulla “musica del parlato”: il Quartetto *Lettere intime* di Leóš Janáček e *Different Trains* di Steve Reich.

**25 marzo 2012 domenica – ore 17:00**

Nonantola – Teatro M. Troisi
Note di Passaggio – Autunno Musicale Nonantolano
**Concerto per ragazzi e famiglie ENSEMBLE “ADM PER LE SCUOLE”**
Musiche di ogni epoca, improvvisazioni e performance dei ragazzi.

Le esperienze didattiche e concertistiche si fondono in un appuntamento interessante, divertente e ricco di sorprese. Esecuzioni dal vivo, improvvisazioni e alcune piccole produzioni dei ragazzi che hanno partecipato ai laboratori del progetto AdM per le scuole.

**26 marzo 2012 lunedì – ore 15:30**

Modena – Facoltà di Lettere e Filosofia
Il cammino della “Nuova Musica” 5
In collaborazione con Facoltà di Lettere e Filosofia dell’Università degli Studi di Modena e Reggio Emilia
**La “musica contemporanea”**
Relatore: **Claudio Rastelli**

La lezione, condotta con l’ausilio di audiovisivi e tastiera elettronica, riprende i temi affrontati nel primo incontro e porta il campo d’indagine fino ai nostri giorni.

**31 marzo 2012 sabato – ore 21:15**

Spilamberto – Spazio Eventi “L. Famigli”
Note di Passaggio – Arabesque
**Concerto per ragazzi e famiglie ENSEMBLE “ADM PER LE SCUOLE”**
Musiche di ogni epoca, improvvisazioni e performance dei ragazzi

Le esperienze didattiche e concertistiche si fondono in un appuntamento interessante, divertente e ricco di sorprese. Esecuzioni dal vivo, improvvisazioni e alcune piccole produzioni dei ragazzi che hanno partecipato ai laboratori del progetto AdM per le scuole.

**Aprile / maggio 2012 – ore 21:00**

presso gli spazi di Fondazione Fotografia
In collaborazione con Dipartimento di Scienze del Linguaggio e della Cultura
Università di Modena e Reggio Emilia
Master di alta formazione per l’immagine contemporanea
Fondazione Fotografia
**PASSIONI PER IL DIALOGO**
Quest’anno il ciclo di riflessioni sul dialogo si concentrerà su tre incontri inediti tra musica, immagini e “diverse (a)normalità”. Artisti ed esperti di diverse estrazioni disciplinari verranno chiamati a confrontarsi sui temi dell’espressione della diversità e sulla diversità delle espressioni. Gli incontri saranno occasioni uniche per mettere musicisti, videoartisti, critici e ricercatori di fronte a questioni comuni quali la violenza, l’anormalità,l’ibridazione etnico-culturale.

**25 aprile 2012 mercoledì – ore 16:00**

Carpi – Campo di Fossoli
Note di Passaggio – Concerto per la Liberazione
**AVI AVITAL** – mandolino
**MURAT COSKUN** – percussioni
**ENZO SALOMONE** – voce recitante
Musiche e testi di ogni epoca e luogo

Tre artisti con radici culturali e biografia di straordinaria ricchezza e complessità si riuniscono per condividere con il pubblico un viaggio nella Memoria, nel Senso e nel Suono, e per ricordare, con Brecht, che “Il grembo è ancora fecondo”.

**28 aprile 2012 sabato – ore 21:15**

Spilamberto – Chiesa S. Adriano
Note di Passaggio – Arabesque
**LINA UINSKYTE** – violino
**FRANCESCO FILIDEI** – organo
Le “Quattro Stagioni” di A. Vivaldi (trascrizione per violino e organo di Stefano Gervasoni)

Una trascrizione di Stefano Gervasoni (uno dei più stimati ed eseguiti compositori contemporanei) costruita su misura per due esecutori di grandi doti musicali e interpretative.
**Ore 18:00 Cortile d’Onore della Rocca Rangoni – visita guidata alla Corte del Gusto con assaggi dei prodotti dell’eccellenza enogastronomica modenese.**

**21 giugno 2012 giovedì**

Modena – Chiostro Palazzo S. Margherita
In collaborazione con Biblioteca A. Delfini e Galleria Civica di Modena
**FESTA DELLA MUSICA**
Una serata di musica, letteratura e arte viva per celebrare la Festa della Musica insieme a Biblioteca A.Delfini e Galleria Civica di Modena.

<b>LUOGHI</b>
<b>Modena</b> - Teatro Comunale “L. Pavarotti” <p>Corso Canalgrande, 85</p>
<b>Modena</b> - Teatro delle Passioni Modena <p>Viale Carlo Sigonio, 382</p>
<b>Modena</b> – Facoltà di Lettere e Filosofia <p>Largo Sant’Eufemia, 19</p>
<b>Modena</b> - Chiesa di Gesù Redentore <p>Viale Leonardo da Vinci, 220</p>
<b>Modena</b> - Mr.Muzik Off. <p>Via Morandi, 71, 41122 Modena</p>
<b>Modena</b> - Fotomuseo Giuseppe Panini <p>Via Giardini, 160</p>
<b>Nonatola</b> - Teatro M. Troisi Nonantola <p>Via delle Rimembranze, 8</p>
<b>Castelnuovo Rangone</b> - Sala delle Mura <p>Via della Conciliazione</p>
<b>San Cesario sul Panaro</b> - Basilica <p>Piazza Basilica, 7</p>
<b>Spilamberto</b> - Spazio Eventi “L. Famigli” <p>Viale Rimembranze, 19</p>
<b>Spilamberto</b> - Chiesa S. Adriano <p>Via Sant’Adriano</p>
<b>Carpi</b> - Sala delle Vedute <p>(Palazzo dei Musei – Palazzo dei Pio) <p>Piazza dei Martiri, 68</p></p>
<b>Carpi</b> - Campo di Fossoli <p>Ex Campo di concentramento di Fossoli <p>Via Remesina Esterna, 32, loc. Fossoli</p></p>



# note di passaggio



**29 ottobre 2011 - 28 aprile 2012**

Carpi, Castelnuovo Rangone, Nonantola,  
San Cesario sul Panaro, Spilamberto

[www.amicidellamusica.info](http://www.amicidellamusica.info)

[mail@amicidellamusica.info](mailto:mail@amicidellamusica.info)

tel:329/6336877



Regione Emilia Romagna

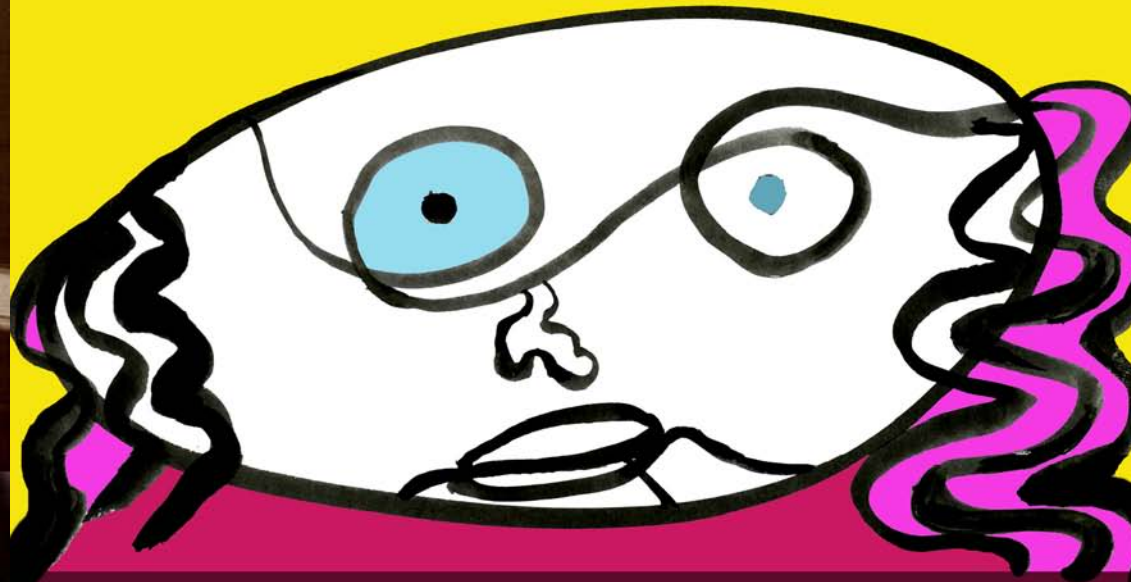
# concerti d'inverno

musiche degli ultimi cent'anni

17 dicembre 2011 - 20 marzo 2012

Modena

AMICIdellaMUSICAModena  
DIREZIONE ARTISTICA CLAUDIO RASTELLI



[www.amicidellamusica.info](http://www.amicidellamusica.info) [mail@amicidellamusica.info](mailto:mail@amicidellamusica.info) tel 329/6336877



FONDAZIONE  
Cassa di Risparmio di Modena



## AMICIdellaMUSICAModena

### COLLABORAZIONI

La stagione 2011/2012 è promossa e curata dagli **AMICIdellaMUSICA** (AdM) di Modena onlus e realizzata con la collaborazione di:

- Facoltà di Lettere e Filosofia dell'Università degli Studi di Modena e Reggio Emilia per *Il cammino della "Nuova Musica" e Passioni per il Dialogo*
- Dipartimento di Scienze del Linguaggio e della Cultura Università di Modena e Reggio Emilia, Master di alta formazione per l'immagine contemporanea, Fondazione Fotografia per *Passioni per il Dialogo*
- Centro Musica Modena per *Passioni per la Musica*
- Istituto Superiore di Studi Musicali "O.Vecchi - A.Tonelli" per il concerto del 3 dicembre
- Parrocchia di Gesù Redentore per il concerto del 17 dicembre
- Fondazione Teatro Comunale di Modena per il *Concerto della Memoria e del Dialogo*
- Fondazione Fossoli per il *Concerto del 25 aprile*
- Galleria Civica di Modena e Biblioteca A. Delfini per *Festa della Musica 2012*

### FINANZIAMENTI

La programmazione **AdM** è possibile grazie ai contributi della Fondazione Cassa di Risparmio di Modena e della Regione Emilia Romagna e al sostegno finanziario e organizzativo dei Comuni di Modena, Carpi, Nonantola, Spilamberto Castelnuovo Rangone e San Cesario sul Panaro.

Tutti gli appuntamenti della stagione AdM sono ad ingresso libero ad eccezione del **Concerto della Memoria e del Dialogo** (intero € 8.00 soci **AdM** € 5.00)

### ASSOCIAZIONE

È possibile sostenere l'attività degli **AdM**:

- con erogazioni liberali recuperando il 19% con la dichiarazione dei redditi
- destinando il 5x1000 all'Associazione in occasione della dichiarazione dei redditi indicando il codice 80011550367
- sottoscrivendo la **quota associativa**

### DIVENTARE SOCIO

È possibile diventare socio in occasione di ogni appuntamento della stagione.

**SocioAdM sottoscrittore** € 25,00;  
studenti € 10,00

**SocioAdM sostenitore** € 100,00;  
"duo" € 150,00

Il socio **AdM** può:

- partecipare alla definizione delle linee di indirizzo dell'Associazione
- accedere con biglietto ridotto (€ 5.00) al *Concerto della Memoria e del Dialogo*
- aderire al viaggio culturale e musicale a Berlino (data da definire)
- prenotare posti personali e/o per ospiti (escluso il concerto a Castelnuovo Rangone) contattando la segreteria con e-mail o sms (tel: 329/6336877) entro le ore 12:00 del giorno del concerto. I posti rimangono riservati sino a 5 minuti prima dell'inizio del concerto
- acquistare con la riduzione del 10% abbonamenti e singoli ingressi al Teatro

L. Pavarotti

- ricevere il CD Diario n. 5 con registrazioni live tratte da concerti degli **AdM**

Per i **soci AdM sostenitori**

è inoltre possibile:

- recuperare il 19% della quota associativa;
- avere un posto (€ 100,00) o due posti (€ 150,00) riservati a tutti i concerti, ad esclusione del concerto a Castelnuovo Rangone. I posti sono riservati automaticamente (non occorre avvisare la segreteria) sino a 5 minuti prima dell'inizio del concerto
- avere un posto riservato e gratuito al Concerto della Memoria e del Dialogo.

**Visite guidate:** per informazioni e prenotazioni contattare la segreteria dell'associazione.

### INFORMAZIONI

[www.amicidellamusica.info](http://www.amicidellamusica.info)

[mail@amicidellamusica.info](mailto:mail@amicidellamusica.info)

Tel. 329/6336877

Sede legale:

c/o Fondazione San Carlo  
via San Carlo, n. 5, 41121 Modena



COOPERATIVA ITALIANA DI RISTORAZIONE

### CALENDARIO

29 ottobre 2011	Note di Passaggio
06 novembre 2011	Note di Passaggio
20 novembre 2011	Note di Passaggio
26 novembre 2011	Note di Passaggio
03 dicembre 2011	Note di Passaggio
17 dicembre 2011	Concerti d'Inverno
08 gennaio 2012	Concerti d'Inverno
15 gennaio 2012	Note di Passaggio
18 gennaio 2012	Concerti d'Inverno
22 gennaio 2012	Passioni per la Musica
29 gennaio 2012	Passioni per la Musica
05 febbraio 2012	Note di Passaggio
12 febbraio 2012	Note di Passaggio
14 febbraio 2012	Note di Passaggio
19 febbraio 2012	Concerti d'Inverno
26 febbraio 2012	Passioni per la Musica
04 marzo 2012	Passioni per la Musica
05 marzo 2012	Il cammino della "Nuova Musica" 1
12 marzo 2012	Concerti d'Inverno / Il cammino della "Nuova Musica" 2
13 marzo 2012	Concerti d'Inverno / Il cammino della "Nuova Musica" 3
20 marzo 2012	Concerti d'Inverno / Il cammino della "Nuova Musica" 4
25 marzo 2012	Note di Passaggio
26 marzo 2012	Il cammino della "Nuova Musica" 5
31 marzo 2012	Note di Passaggio
aprile/maggio 2012	PASSIONI PER IL DIALOGO
25 aprile 2012	Note di Passaggio
28 aprile 2012	Note di Passaggio
21 giugno 2012	FESTA DELLA MUSICA