

Spegni la luce artificiale quando c'è quella naturale.



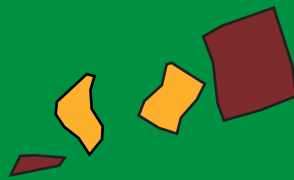
Chiudi le finestre e spegni luci, monitor e stampante quando esci per ultimo.



Stai in forma. Non prendere l'ascensore quando scendi. Un occhio alla salute e all'energia utile.



Non stampare quando non serve. Alberi in + e CO2 in meno.



Stampa fronte/retro. 50% di guadagno. Un ottimo rendimento per tutti.



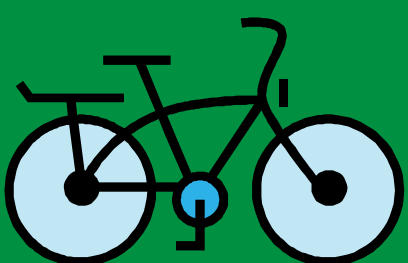
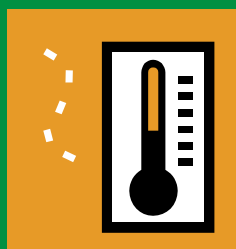
Riusa-Recupera-Ricicla. Risparmi risorse pubbliche e beni comuni.



Spegni lo standby di computer e stampanti quando esci. Riduci la bolletta e la CO2.



20° in inverno e 25° in estate... e occhio alle finestre!



Vieni al lavoro in bici e usala per andare nelle altre sedi. Resti in forma, aiuti il clima e l'aria.

